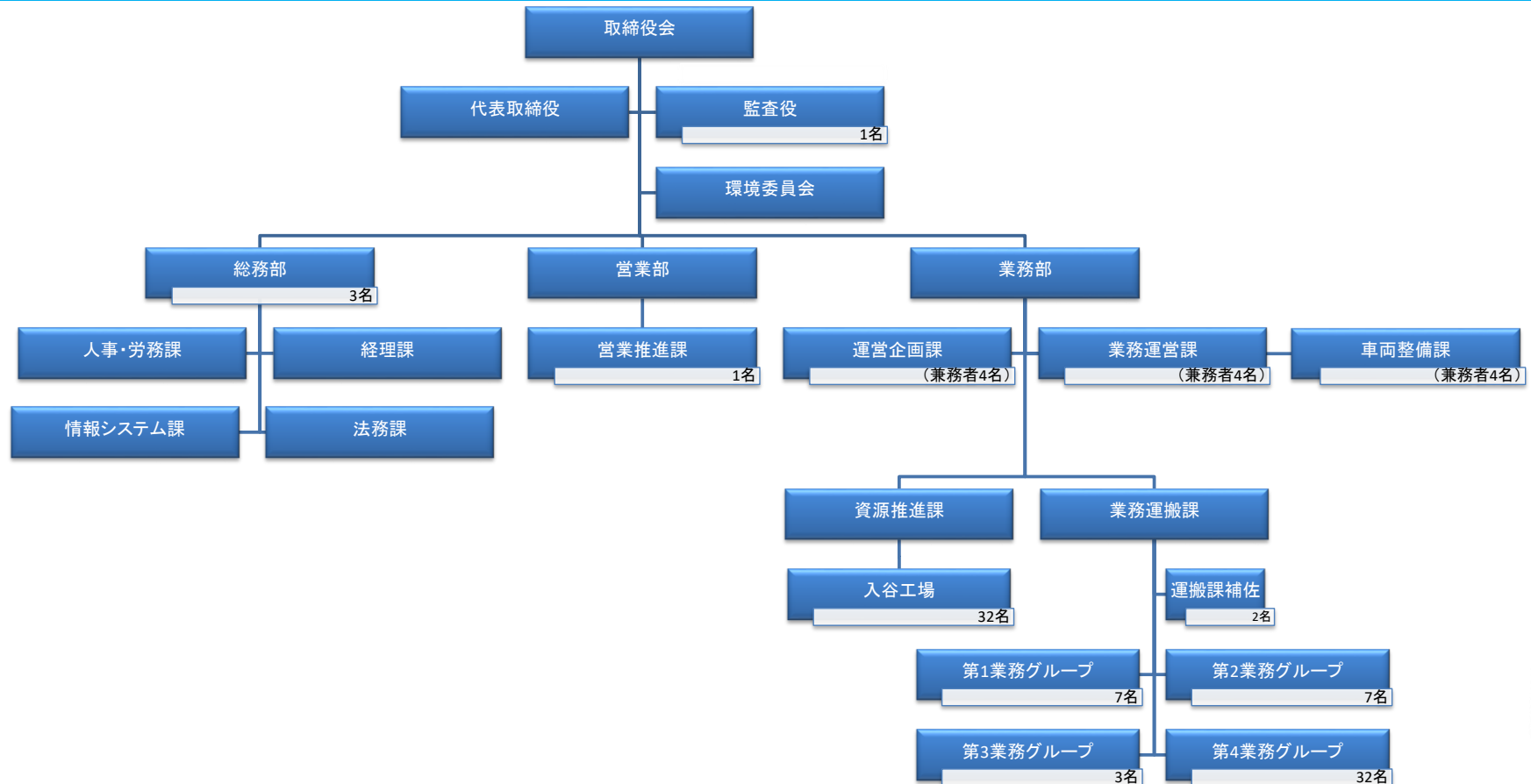


社 内 組 織 図 (Organization Chart)



経営層 (監査役含む)		4名				
営業部	営業推進課	1名				
総務部	経理課	3名	業務部	業務運搬課	第1業務グループ	7名
	人事・労務課				第2業務グループ	7名
	法務課				第3業務グループ	3名
	情報システム課				第4業務グループ	32名
業務部	企画運営課	4名		運搬補佐	2名	
	業務運営課		資源推進課	入谷工場	32名	
	車両整備課					

※兼務者は、主に担当する業務部門に計上

※パート・アルバイトを含む就業員数

合計 95名